

UŽIVATELSKÝ NÁVOD

Výrobce a dovozce:
IMMAX, Pohoří 703, 742 85 Vřesina, EU | www.immax.cz
Navrženo v České republice, vyrobeno v Číně



Immax NEO LITE Smart vánoční LED osvětlení - řetěz 20m, 200ks CCT diod, WiFi, TUYA

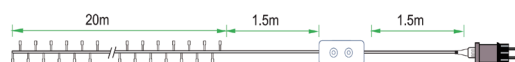
INSTALACE

1. Použijte pouze napájecí adaptér s výstupním napětím DC5 V.
2. Rozložte LED stromček, abyste předešli problémům s přehřátím. 3. Připojte kabely LED stromčku se správnou polohou na ovladači. Otestujte aplikaci APP, abyste zkontrolovali, zda dokáže správně ovládat LED stromek. Pokud je vše v pořádku, přejděte ke kroku hnízdění.
3. Zkontrolujte a ujistěte se, že jsou napájecí zdroj, ovladač a LED stromek správně připojeni.

UPOZORNĚNÍ

1. Kolem ovladače neumísťte žádné kovové prvky, které by mohly blokovat signál WiFi.
2. Ujistěte se, že jsou napájecí zdroj a ovladač správně připojeni.
3. Výstupní napětí zdroje napájení by mělo být stejné jako pracovní napětí LED stromu.
4. Nezakrývejte nic na povrchu napájecího zdroje, regulátoru a LED stromu.
5. Před zapnutím se ujistěte, že je připojení správné.

SCHEMA VÝROBKU



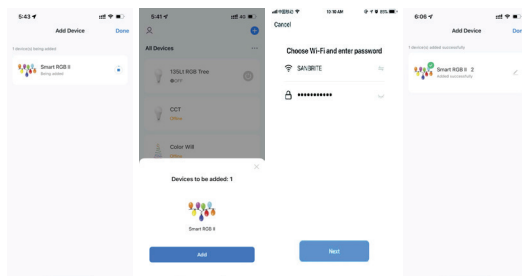
STAŽENÍ A REGISTRACE

Naskenujte QR kód a stáhněte si aplikaci "Immax NEO PRO". Nebo vyhledejte "Immax NEO PRO" v App Store nebo Google Play pro instalaci APP. Otevřete APLIKACI "Immax NEO PRO", klepněte na "Register" (Registrovat) a získáte účet pomocí svého telefonního čísla nebo e-mailu. Přihlaste se do APP.

PŘIPOJENÍ K APLIKACI

Příprava: Zapněte LED stromek a vstupte do domovské APP, ujistěte se, že váš mobilní telefon a chytré soupravy jsou připojeny ke stejné WIFI.

Resetujte LED strom - dlouze stiskněte tlačítko 'L' na ovladači na více než 10 vteřin. Kontrolka WiFi na ovladači začne rychle zeleně blikat. Vyhledejte "+" (v příslušné místnosti APP) pro přidání zařízení. Pokud jste již před připojením LED stromu zapnuli Bluetooth na mobilním telefonu, nemusíte Bluetooth znovu zapínat, APP se k LED stromu připojí automaticky. Pokud váš mobilní telefon Bluetooth nezapne, APP zobrazí rozhraní s tipy a požádá vás o zapnutí Bluetooth. Poté zvolte "Allow" (Povolit), čímž se funkce Bluetooth vašeho mobilu zapne. Poté APP zobrazí tipy s informacemi o LED stromu a zvolte "Go to add" (Přejít na přidání). Přejde do rozhraní zařízení Bluetooth, zvolte "+" a přejděte do dalšího rozhraní (Zadejte heslo k Wi-Fi). Zadejte heslo k WIFI a zvolte "Confirm" (Potvrdit), poté přejde do stavu "Connecting....." (Připojení.....), v tomto kroku budete muset počkat, až se mobil spáruje s ovladačem. Zvolte "Done" (Hotovo), když se zobrazí "Added successfully" (Úspěšně přidáno), poté přejděte do provozních režimů.

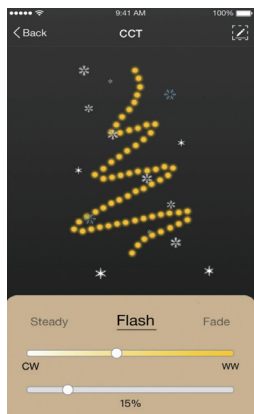


APLIKACE

V aplikaci Immax NEO PRO můžete zapínat a vypínat LED strom nebo ovládat přednastavené programy a časovač.

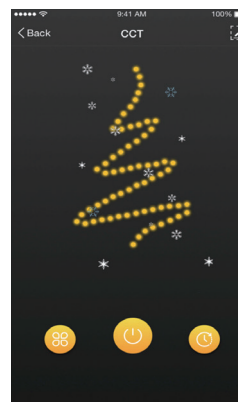
PROGRAMY

Můžete si vybrat z těchto 3 přednastavených programů: Steady, Flash, Fade



ČASOVAČ

S funkcí časovače můžete nastavit požadovaný rozvrh osvětlení.



OVLADAČ

V režimu párování bliká kontrolka L ČERVENĚ. Při připojování k internetu bliká kontrolka L ZELENĚ. Po připojení k síti svítí kontrolka L trvale ZELENĚ. Kontrolka L bliká ZELENĚ, pokud se nedaří zařízení připojit k internetu. Funkční tlačítko 'L' -stisknutím 1x změníte funkci -dlouhým stisknutím na déle než 10 vteřin resetujete zařízení Funkční tlačítko 'R' -stisknutím 1krát změníte teplotu barev



Bezpečnostní informace

UPOZORNĚNÍ: Uchovávejte mimo dosah dětí. Tento výrobek obsahuje malé části, které mohou při požití způsobit udušení nebo zranění.

VAROVÁNÍ: Z každé baterie mohou unikat škodlivé chemické látky, které mohou poškodit pokožku, oděv nebo místo, kde je baterie uložena. Abyste předešli riziku zranění, nedovolte, aby se jakákoli látka z baterie dostala do kontaktu s očima nebo pokožkou. Každá baterie může prasknout nebo dokonce explodovat, pokud je vystavena ohni nebo jiným formám nadměrného tepla. Při manipulaci s bateriemi buďte opatrní. Abyste snížili riziko zranění v důsledku nesprávné manipulace s bateriemi, dodržujte následující bezpečnostní opatření:

- Nepoužívejte v jednom zařízení baterie různých značek a typů.
- Při výměně baterií vždy vyměňte všechny baterie v zařízení.
- Nepoužívejte dobíjecí baterie nebo baterie pro opakované použití.
- Nedovolte dětem vkládat baterie bez dozoru.
- Dodržujte pokyny výrobce baterií pro správnou manipulaci s bateriemi a jejich likvidaci.

UPOZORNĚNÍ: Výrobek a baterie by měly být zlikvidovány v recyklačním středisku. Nelikvidujte je společně s běžným domovním odpadem.

UPOZORNĚNÍ: Pro zajištění bezpečného používání výrobku musí být na místě instalace přivedeny vodiče v souladu s platnými předpisy. Instalaci smí provádět pouze osoba s příslušným osvědčením v oblasti elektroniky. Během instalace nebo při zjištění poruchy musí být napájecí kabel vždy odpojen od zásuvky (v případě přímého připojení musí být příslušný jistič vypnut). Nesprávná instalace může výrobek poškodit a způsobit zranění.

UPOZORNĚNÍ: Výrobek nerozebírejte, mohlo by dojít k úrazu elektrickým proudem.

UPOZORNĚNÍ: Používejte pouze originální napájecí adaptér dodaný s výrobkem. Nepoužívejte zařízení, pokud napájecí kabel vykazuje známky poškození. UPOZORNĚNÍ: Postupujte podle pokynů uvedených v příloženém návodu.

Údržba

Chraňte zařízení před znečištěním a znečištěním. Zařízení otřete měkkým hadříkem, nepoužívejte hrubé nebo drsné materiály. NEPOUŽÍVEJTE rozpouštědla ani jiné agresivní čisticí prostředky nebo chemikálie.

Technické specifikace:

Protokol: Protokol: Wifi
Frekvence: 2400 MHz - 2483,5 MHz
Maximální výstupní výkon RF: Wifi: 20 dBm

USER MANUAL

Manufacturer and importer:
IMMAX, Pohoří 703, 742 85 Vřesina, EU | www.immax.cz
Designed in Czech Republic, Made in China



Immax NEO LITE Smart Christmas LED lighting - chain 20m, 200pcs CCT diodes, WiFi, TUYA

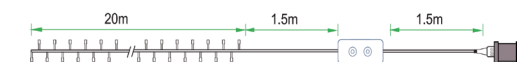
INSTALLATION

1. Use the power adapter with DC5 V of output voltage only.
2. Please unfold the LED tree to avoid the overheat issues. Please connect the cables of LED tree with the right position on the controller. Test the APP to check if it can control the LED tree correctly. If everything goes well, go to next step.
3. Check and ensure the power supply, controller and LED tree are connected correctly.

ATTENTIONS

1. Do not put any metal around the controller, which could block WiFi signal.
2. Ensure the power supply and controller are connected correctly.
3. The power supply output voltage should be same as LED tree working voltage.
4. Do not cover anything on the surface of power supply, controller and LED tree.
5. Ensure the connection is correct before powering.

PRODUCT FUNCTIONS DIAGRAM



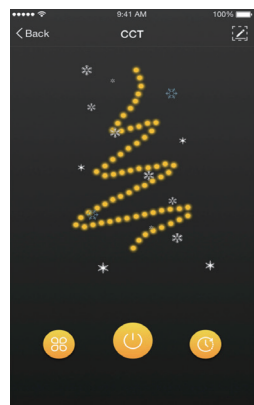
DOWNLOAD AND REGISTRATION

Scan the QR Code to download "Immax NEO PRO" APP. Or Search "Immax NEO PRO" in App store or Google Play to install the APP. Open the "Immax NEO PRO" APP, tap "Register" to get an account with your phone number or E-mail. Sign in the APP.



TIMER

With Timer function, you can set the desired lighting schedule.

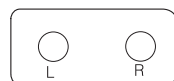


CONTROLLER

The L indicator light blinks RED in pairing mode
The L indicator light blinks GREEN when connecting to the Internet.
The L indicator light is steady GREEN after connected to the Network.
The L indicator light blinks GREEN when the wireless router has Network error.

Function Button 'L'

- press 1 time to change function
 - long press 10 seconds to reset the device
- #### Function Button 'R'
- press 1 time to change color temperature



Safety Information

CAUTION: Keep out of reach of children. This product contains small parts, which may cause suffocation or injury if swallowed.

WARNING: Every battery has the potential to leak harmful chemicals that can damage skin, clothing or area where the battery is stored. To avoid the risk of injury, do not allow any substance from the battery to come into contact with the eyes or skin. Every battery may burst or even explode if exposed to fire or other forms of excessive heat. Take care when handling the batteries. To reduce the risk of injury from mishandling the batteries, take the following precautions:

- Do not use different brands and types of batteries in the same device
- When replacing the batteries, always replace all the batteries in the device
- Do not use rechargeable or reusable batteries.
- Do not allow children to insert batteries without supervision.
- Follow the battery manufacturer's instructions for proper battery handling and disposal.

CAUTION: The product and batteries should be disposed of at a recycling centre. Do not dispose of them with normal household waste.

CAUTION: To ensure safe use of the product, wires must be brought at the installation site according to valid regulations. The installation must only be carried out by an individual with the appropriate certification in the field of electronics. During installation or when a fault is detected, the power cable must always be disconnected from the socket (in the case of direct connection, the relevant circuit breaker must be switched off). Improper installation can damage the product and cause injury.

CAUTION: Do not disassemble the product, electric shock may occur.

CAUTION: Use only the original power adapter provided with the product. Do not operate the device if the power cord shows signs of damage. **CAUTION:** Follow the instructions in the enclosed manual.

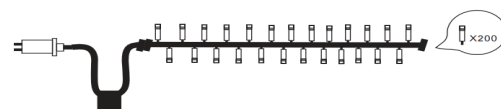
Maintenance

Protect the device from contamination and soiling. Wipe the device with a soft cloth, do not use rough or coarse materials.

DO NOT USE solvents or other aggressive cleaners or chemicals.

Technical specifications:

Protocol: Wifi
Frequency: 2400 MHz-2483.5 MHz
Maximum RF output power: Wifi: 20 dBm



GEBRAUCHSANLEITUNG

Hersteller und Importeur:
IMMAX, Pohorlí 703, 742 85 Viesina, EU | www.immaxneo.cz | www.immaxneo.com
Entworfen in der Tschechischen Republik, hergestellt in China



Intelligenter LED-Weihnachtsbaum

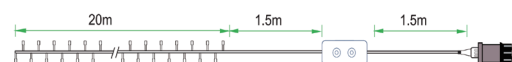
INSTALLATION

1. verwenden Sie nur das Netzteil mit einer Ausgangsspannung von DC5 V.
2. bitte klappen Sie den LED-Baum aus, um Überhitzung zu vermeiden. Bitte verbinden Sie die Kabel des LED-Baums mit der richtigen Position auf dem Controller. Testen Sie die APP, um zu prüfen, ob sie den LED-Baum richtig steuern kann. Wenn alles gut geht, gehen Sie zum nächsten Schritt.
- Überprüfen Sie, ob die Stromversorgung, das Steuergerät und der LED-Baum richtig angeschlossen sind.

ACHTUNG

1. Legen Sie kein Metall um das Steuergerät, das das WiFi-Signal blockieren könnte.
2. Vergewissern Sie sich, dass die Stromversorgung und das Steuergerät richtig angeschlossen sind.
3. Die Ausgangsspannung des Netzteils sollte mit der Betriebsspannung des LED-Baums übereinstimmen.
4. Decken Sie nichts auf der Oberfläche des Netzteils, des Controllers und des LED-Baums ab.
5. Vergewissern Sie sich vor dem Einschalten, dass die Verbindung korrekt ist.

DIAGRAMM DER PRODUKTFUNKTIONEN



DOWNLOAD UND REGISTRIERUNG

Scannen Sie den QR-Code, um die "Immax NEO PRO" APP herunterzuladen. Oder suchen Sie "Immax NEO PRO" im App Store oder bei Google Play, um die APP zu installieren. Öffnen Sie die "Immax NEO PRO" APP, tippen Sie auf "Registrieren", um ein Konto mit Ihrer Telefonnummer oder E-Mail zu erhalten. Melden Sie sich bei der APP an.



APP-VERBINDUNG

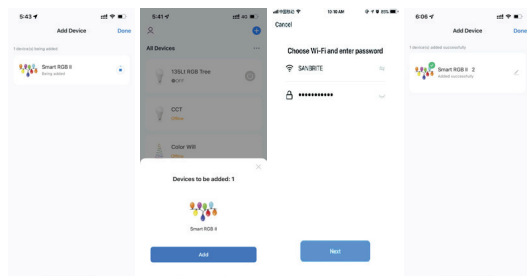
Vorbereitung: Schalten Sie den LED-Baum ein und rufen Sie die APP auf. Vergewissern Sie sich, dass Ihr Handy und die Smart Kits mit demselben WIFI verbunden sind.

Setzen Sie den LED-Baum zurück - drücken Sie die Taste 'L' auf dem Controller für mehr als 10 Sekunden. Die WiFi-LED auf dem Controller wird schnell grün blinken. Suchen Sie das "+" (in dem entsprechenden Raum der APP), um Geräte hinzuzufügen. Wenn Ihr Handy bereits vor dem Verbinden des LED-Baums die Blauzahnfunktion eingeschaltet hat, brauchen Sie die Blauzahnfunktion nicht erneut einzuschalten, die APP wird sich automatisch mit dem LED-Baum verbinden. Wenn Ihr Handy Bluetooth nicht aktiviert hat, wird die APP ein Fenster mit Hinweisen öffnen, um Sie aufzufordern, Bluetooth zu aktivieren. Wählen Sie dann bitte "Zulassen", dann wird die Bluetooth-Funktion Ihres Handys eingeschaltet. Danach wird die APP Tipps mit Informationen über den LED-Baum anzeigen, dann wählen Sie "Go to add". Sie gelangen zu einer Schnittstelle für Bluetooth-Geräte, wählen Sie "+" und gehen Sie zur nächsten Schnittstelle (Wi-Fi-Passwort eingeben). Geben Sie das WiFi-Passwort ein und wählen Sie "Bestätigen", dann wird der Status "Verbinden....." angezeigt, und Sie müssen warten, bis das Handy mit dem Controller gekoppelt ist. Wählen Sie "Fertig", wenn "Erfolgreich hinzugefügt" angezeigt wird, und gehen Sie dann in den Betriebsmodus.

APP CONNECTION

Preparation: Power on the LED tree and enter the home of APP, please make sure your mobile and the smart kits are connected to the same WIFI.

Reset the LED tree - long press the 'L' button on the controller for more than 10 second. The WiFi LED on the controller will flash green quickly. Find the "+" (in the corresponding room of the APP) to add devices. If your mobile have already turned on blue tooth before connecting the LED tree, then no need to turn on blue tooth again, the APP will connect to the LED tree automatically. If your mobile doesn't turn on the Bluetooth, the APP will pop up an interface with tips to ask you to turn on bluetooth. Then please choose "Allow", then the bluetooth function of your mobile will be turned on. After that, the APP will pop up tips with info of the LED tree, then choose "Go to add". Will go into an interface of Bluetooth device, choose "+" and go into next interface (Enter Wi-Fi password). Input the password of the WIFI and choose "Confirm", then it will go into status of "Connecting.....", you will need to await for mobile to pair with the controller at this step. Choose "Done" when it shows "Added successfully", then go into operation modes.

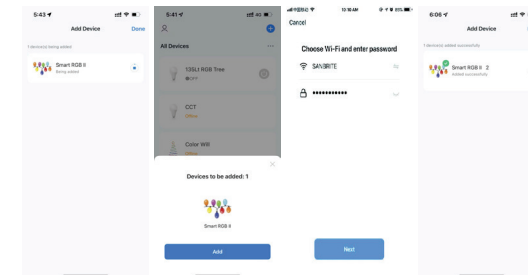
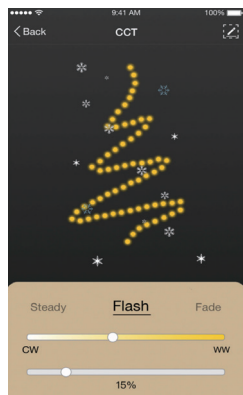


APPLICATION

In Immax NEO PRO you can turn the LED Tree on and off or control preset programs and the timer.

3 PROGRAMS

You can choose from these 3 preset functions: Steady, Flash, Fade. You can adjust color temperature and light brightness under each function.

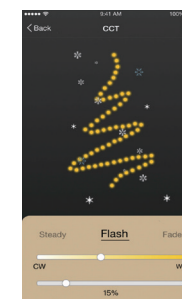


ANWENDUNG

Im Immax NEO PRO können Sie den LED-Baum ein- und ausschalten oder voreingestellte Programme und den Timer steuern.

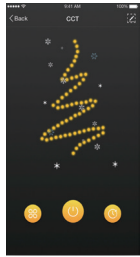
3 PROGRAMME

Sie können aus diesen 3 voreingestellten Funktionen wählen: Dauerlicht, Blitzlicht, Überblendung. Bei jeder Funktion können Sie die Farbtemperatur und die Helligkeit des Lichts einstellen.



ZEITSCHALTUHR

Mit der Timer-Funktion können Sie den gewünschten Beleuchtungsplan einstellen.



CONTROLLER

Die L-Anzeige blinkt im Kopplungsmodus ROT.

Die Anzeigelampe L blinkt GRÜN, wenn eine Verbindung zum Internet besteht. Die L-Anzeige leuchtet dauerhaft GRÜN, nachdem eine Verbindung zum Netzwerk hergestellt wurde.

Die Anzeigelampe L blinkt GRÜN, wenn der WLAN-Router einen Netzwerkfehler hat.

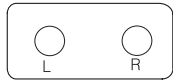
Funktionstaste 'L'

-1 Mal drücken, um die Funktion zu ändern

-langes Drücken für 10 Sekunden, um das Gerät zurückzusetzen

Funktionstaste 'R'

-1 Mal drücken, um die Farbtemperatur zu



Sicherheitshinweise

VORSICHT: Außerhalb der Reichweite von Kindern aufbewahren. Dieses Produkt enthält Kleinteile, die beim Verschlucken zu Erstickengefahr oder Verletzungen führen können.

WARNUNG: Aus jeder Batterie können schädliche Chemikalien austreten, die Haut, Kleidung oder den Bereich, in dem die Batterie gelagert wird, beschädigen können. Um das Risiko von Verletzungen zu vermeiden, sollten Sie darauf achten, dass keine Substanz aus der Batterie in Kontakt mit den Augen oder der Haut kommt. Jede Batterie kann platzen oder sogar explodieren, wenn sie Feuer oder anderen Formen übermäßiger Hitze ausgesetzt wird. Seien Sie beim Umgang mit den Batterien vorsichtig. Beachten Sie die folgenden Vorsichtsmaßnahmen, um das Verletzungsrisiko bei unsachgemäßem Umgang mit den Batterien zu verringern:

- Verwenden Sie keine Batterien unterschiedlicher Marken und Typen in ein und demselben Gerät.
- Tauschen Sie beim Auswechseln der Batterien immer alle Batterien im Gerät aus.
- Verwenden Sie keine wiederaufladbaren oder wiederverwendbaren Batterien.
- Erlauben Sie Kindern nicht, Batterien ohne Aufsicht einzulegen.

- Befolgen Sie die Anweisungen des Batterieherstellers zur ordnungsgemäßen Handhabung und Entsorgung der Batterien.

VORSICHT: Das Gerät und die Batterien sollten bei einem Recycling-Center entsorgt werden. Entsorgen Sie sie nicht mit dem normalen Hausmüll.

ACHTUNG: Um eine sichere Verwendung des Produkts zu gewährleisten, müssen die Kabel am Installationsort gemäß den geltenden Vorschriften verlegt werden. Die Installation darf nur von einer Person durchgeführt werden, die über eine entsprechende Zertifizierung im Bereich der Elektronik verfügt. Während der Installation oder wenn ein Fehler festgestellt wird, muss das Stromkabel immer aus der Steckdose gezogen werden (bei Direktanschluss muss der entsprechende Schutzschalter ausgeschaltet werden). Eine unsachgemäße Installation kann das Produkt beschädigen und zu Verletzungen führen.

ACHTUNG: Zerlegen Sie das Produkt nicht, es besteht die Gefahr eines Stromschlags.

ACHTUNG: Verwenden Sie nur das mit dem Produkt gelieferte Originalnetzteil. Nehmen Sie das Gerät nicht in Betrieb, wenn das Netzkabel Anzeichen von Schäden aufweist. **ACHTUNG:** Befolgen Sie die Anweisungen im beiliegenden Handbuch.

Wartung

Schützen Sie das Gerät vor Verunreinigungen und Verschmutzungen. Wischen Sie das Gerät mit einem weichen Tuch ab, verwenden Sie keine rauen oder groben Materialien.

Verwenden Sie keine Lösungsmittel oder andere aggressive Reinigungsmittel oder Chemikalien.

Technische Daten:

Protokoll: Wifi

Frequenz: 2400 MHz~2483,5 MHz

Maximale RF-Ausgangsleistung: Wifi: 20 dBm



UŽÍVATELSKÝ NÁVOD

Výrobca a dovozca:
IMMAX, Pohorie 703, 742 85 Vrsina, EU | www.immax.cz
Navrhnuté v Českej republike, vyrobené v Čine



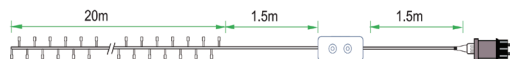
INŠTALÁCIA

1. Používajte iba napájací adaptér s výstupným napätím DC5 V.
2. Rozložte LED stromček, aby ste predišli problémom s prehriatím. Káble LED stromčeka prosím pripojte so správnu polohou na ovládači. Otestujte aplikáciu APP, aby ste skontrolovali, či dokáže správne ovládať LED stromček. Ak je všetko v poriadku, prejdite na krok hneďza.
3. Skontrolujte a uistite sa, že sú napájanie, ovládač a LED stromček správne pripojené.

UPOZORNENIA

1. Okolo ovládača neumiestňujte žiadny kov, ktorý by mohol blokovat signál WiFi.
2. Uistite sa, že sú napájací zdroj a ovládač správne pripojené.
3. Výstupné napätie zdroja napájania by malo byť rovnaké ako pracovné napätie LED stromčeka.
4. Nezakrývajte nič na povrchu napájacieho zdroja, regulátora a LED stromčeka.
5. Pred zapnutím sa uistite, že pripojenie je správne.

SCHEMA FUNKCÍ VÝROBKU



STIAHNUTIE A REGISTRÁCIA

Naskenujte QR kód na stiahnutie aplikácie "Immax NEO PRO". Alebo vyhláďajte "Immax NEO PRO" v App store alebo Google Play a nainštalujte APP. Otvorte APLIKÁCIU "Immax NEO PRO", klepnite na "Registrovat", aby ste získali účet s telefónnym číslom alebo e-mailom. Prihláste sa do APP.

PRÍPOJENIE K APP

Príprava: Zapnite LED stromček a vstúpte do domovskej aplikácie APP, uistite sa, že váš mobilný telefón a inteligentné súpravy sú pripojené k rovnakej WIFI.



Resetujte LED stromček - dlho stlačte tlačidlo ' L ' na ovládači na viac ako 10 sekúnd. LED dióda WiFi na ovládači bude rýchlo blikať na zeleno. Vyhláďajte "+ " (v príslušnej miestnosti aplikácie APP), aby ste pridali zariadenia. Ak váš mobilný telefón už zapojí modrý zub pred pripojením k stromu LED, potom nie je potrebné znovu zapínať modrý zub, aplikácia APP sa automaticky pripojí k stromu LED. Ak váš mobilný telefón nezapne bluetooth, APP zobrazí rozhranie s tipmi a požiada vás o zapnutie bluetooth. Potom vyberte možnosť "Povolit", potom sa funkcia

bluetooth vášho mobilu zapne. Potom APP zobrazí tipy s informáciami o stromčeku LED, potom vyberte "Go to add" (Prejsť na pridanie). Prejdite do rozhrania zariadenia Bluetooth, vyberte "+" a prejdite do ďalšieho rozhrania (Zadajte heslo Wi-Fi). Zadajte heslo WIFI a vyberte "Confirm" (Potvrdiť), potom prejdite do stavu "Connecting....." (Pripojenie.....), v tomto kroku budete musieť počkať, kým sa mobil spáruje s ovládačom. Vyberte "Hotovo", keď sa zobrazí "Úspešne pridané", potom prejdite do prevádzkových režimov.

APLIKÁCIA

V Immax NEO PRO môžete zapínať a vypínať LED stromček alebo ovládať prednastavené programy a časovač.

3 PROGRAMY

Môžete si vybrať z týchto 3 prednastavených funkcií:

Steady, Flash, Fade

V rámci každej funkcie môžete nastaviť teplotu farieb a jas svetla.

Časovač

Pomocou funkcie Timer môžete nastaviť požadovaný plán osvetlenia.

OVLÁDAČ

V režime párovania blika kontrolka L ČERVENO. Pri pripojení k internetu blika kontrolka L ZELENO.

Po pripojení k sieti je kontrolka L stále ZELENÁ.

Kontrolka L blika ZELENO, keď má bezdrôtový smerovač chybu Siete.

Funkčné tlačidlo ' L '

-stlačením 1-krát zmeníte funkciu

-dlhým stlačením na 10 sekúnd resetujete zariadenie

Funkčné tlačidlo ' R '

-stlačte 1-krát na zmenu teploty farieb

Bezpečnostné informácie

POZOR: Uchovávajte mimo dosahu detí. Tento výrobok obsahuje malé časti, ktoré môžu pri požití spôsobiť udusenie alebo poranenie.

VAROVANIE: Z každej batérie môžu uniknúť škodlivé chemikálie, ktoré môžu poškodiť pokožku, oblečenie alebo oblasť, kde je batéria uložená. Aby ste predišli riziku poranenia, nedovoľte, aby sa akákoľvek látka z batérie dostala do kontaktu s očami alebo pokožkou. Každá batéria môže prasknúť alebo dokonca vybuchnúť, ak je vystavená ohňu alebo iným formám nadmerného tepla. Pri manipulácii s batériami buďte opatrní. Aby ste znížili riziko poranenia v dôsledku nesprávnej manipulácie s batériami, dodržiavajte nasledujúce bezpečnostné opatrenia:

- V tom istom zariadení nepoužívajte batérie rôznych značiek a typov.
- Pri výmene batérií vždy vymeňte všetky batérie v zariadení
- Nepoužívajte nabíjateľné batérie ani batérie na opakované použitie.
- Nedovoľte deťom vkladať batérie bez dozoru.
- Dodržiavajte pokyny výrobcu batérií na správnu manipuláciu s batériami a ich likvidáciu.

UPOZORNENIE: Výrobok a batérie by sa mali zlikvidovať v recyklačnom stredisku. Nelikvidujte ich spolu s bežným domovým odpadom.

UPOZORNENIE: Na zaistenie bezpečného používania výrobku musia byť na mieste inštalácie privedené káble v súlade s platnými predpismi. Inštaláciu smie vykonávať len osoba s príslušným osvedčením v oblasti elektroniky. Počas inštalácie alebo pri zistení poruchy sa musí napájací kábel vždy odpojiť od zásuvky (v prípade priameho pripojenia sa musí vypnúť príslušný istič). Nesprávna inštalácia môže poškodiť výrobok a spôsobiť zranenie.

UPOZORNENIE: Výrobok nerozoberajte, môže dôjsť k úrazu elektrickým prúdom.

UPOZORNENIE: Používajte iba originálny napájací adaptér dodaný s výrobkom.

Zariadenie nepoužívajte, ak napájací kábel vykazuje známky poškodenia. **UPOZORNENIE:** Dodržiavajte pokyny uvedené v príloženom návode.

Údržba

Zariadenie chráňte pred znečistením a znečistením. Zariadenie utierajte mäkkou handričkou, nepoužívajte drsné alebo hrubé materiály. **NEPOUŽÍVAJTE** rozpúšťadlá ani iné agresívne čistiace prostriedky alebo chemikálie.

Technické špecifikácie:

Protokol: Protokol: Wifi

Frekvencia: 2400 MHz~2483,5 MHz

Maximálny výstupný výkon RF: Wifi: 20 dBm



HASZNÁLATI ÚTMUTATÓ

Gyártó és importőr:
IMMAX, Pohóri 703, 742 85 Vrsina, EU | www.immax.cz
Csehországban tervezték, Kínában gyártották



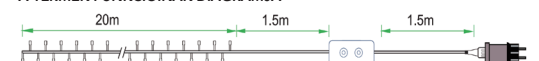
BEÁLLÍTÁS

1. Csak DC5 V-os kimeneti feszültségű hálózati adaptert használjon.
2. Kérjük, hogy a túlmelegedési problémák elkerülése érdekében hajtja ki a LED-fát. Kérjük, csatlakoztassa a LED-fa kábeleit a megfelelő pozícióba a vezérlőn.
3. Tesztelje az APP-t, hogy ellenőrizze, hogy megfelelően tudja-e vezérelni a LED-fát. Ha minden rendben van, menjen a fészek lépéshez.
3. Ellenőrizze és győződjön meg arról, hogy a tápegység, a vezérlő és a LED-fa megfelelően csatlakoztatva van.

FIGYELMEZTETÉSEK

1. Ne tegyen semmilyen fém a vezérlő köré, ami blokkolhatja a WiFi jelet.
2. Győződjön meg arról, hogy a tápegység és a vezérlő megfelelően van-e csatlakoztatva.
3. A tápegység kimeneti feszültségének meg kell egyeznie a LED-fa működési feszültségével.
4. Ne takarjon semmit a tápegység, a vezérlő és a LED-fa felületén.
5. A bekapcsolás előtt győződjön meg a csatlakozás helyességéről.

A TERMÉK FUNKCIÓNAK DIAGRAMJA



LETÖLTÉS ÉS REGISZTRÁCIÓ

Szkenelje be a QR-kódot az "Immax NEO PRO" APP letöltéséhez. Vagy keressen rá az "Immax NEO PRO" kifejezésre az App store-ban vagy a Google Play-ben az APP telepítéséhez. Nyissa meg az "Immax NEO PRO" APP-ot, koppintson a "Regisztráció" gombra, hogy fiókot kapjon telefonszámával vagy e-mail címevel. Jelenkezzen be az APP-be.

APP KAPCSOLATKOZÁS

Előkészítés: Kapcsolja be a LED-fát és lépjen be az APP otthonába, kérjük, győződjön meg róla, hogy a mobilja és az intelligens készülék ugyanahhoz a WIFI-hez csatlakoznak.



Állítsa vissza a LED-fát - nyomja meg hosszan az ' L ' gombot a vezérlőn több mint 10 másodpercig. A vezérlőn lévő WiFi LED gyorsan zöld színű villogni fog. Keresse meg a "+" gombot (az APP megfelelő szobájában) az eszközök hozzáadásához. Ha a mobilja már bekapcsolta a kékfogat a LED-fa csatlakoztatása előtt, akkor nem kell újra bekapcsolni a kékfogat, az APP automatikusan csatlakozik a LED-fához.

Ha a mobilja nem kapcsolja be a Bluetooth-t, akkor az APP felugrik egy tippelkel ellátott felület, hogy megkérje a bluetooth bekapcsolását. Ezután válassza az "Engedélyezés" lehetőséget, majd a mobil bluetooth funkciója bekapcsolódik. Ezután az APP felugrik tippelket a LED-fa információival, majd válassza a "Go to add" lehetőséget. Elmegy a Bluetooth-eszköz felületére, válassza a "+" lehetőséget, és menjen a következő felületre (Adja meg a Wi-Fi jelszót). Adja meg a WiFi jelszavát, és válassza a "Megerősítés" lehetőséget, majd a "Connecting....." állapotba kerül, ebben a lépésben meg kell várnia, hogy a mobil párosodjon a vezérlővel. Válassza a "Done" (Kész) lehetőséget, amikor megjelenik a "Added successfully" (Sikeresen hozzáadva), majd lépjen a működési módokba.

ALKALMAZÁS

Az Immax NEO PRO-ban be- és kikapcsolhatja a LED fát, vagy vezérelheti az előre beállított programokat és az időzítőt.

3 PROGRAMOK

A 3 előre beállított funkció közül választhat: Folyamatos, Villanás, Fade Minden funkció alatt beállíthatja a színhőmérsékletet és a fényerősséget.

IDŐZÍTŐ

Az időzítő funkcióval beállíthatja a kívánt világítási ütemtervet.

VEZÉRLŐ

Az L jelzőfény párosítási üzemmódban PIROSAN villog. Az L jelzőlámpa ZÖLD színnel villog, amikor csatlakozik az internethez. Az L jelzőlámpa folyamatosan ZÖLD színű, miután csatlakozott a hálózathoz. Az L jelzőlámpa ZÖLD színnel villog, ha a vezeték nélküli útvalasztó hálózati hibát észlel. **Funkciógomb 'L'** -nyomja meg 1 alkalommal a funkcióváltáshoz -hosszan nyomja meg 10 másodpercig a készülék alaphelyzetbe állításához **Funkciógomb 'R'** -nyomja meg 1 alkalommal a színhőmérséklet

Biztonsági információk

FIGYELMEZTETÉS: Gyermekektől elzárva tartandó. Ez a termék apró alkatrészeket tartalmaz, amelyek lenyelése fulladást vagy sérülést okozhat. **FIGYELMEZTETÉS:** Minden akkumulátorból szivároghatnak káros vegyi anyagok, amelyek károsíthatják a bőrt, a ruházatot vagy azt a területet, ahol az akkumulátor tárolják. A sérülésveszély elkerülése érdekében ne engedje, hogy az akkumulátorból származó anyagok szemmel vagy bőrrrel érintkezzenek. Minden akkumulátor szétrobbanhat vagy akár fel is robbanhat, ha tűznek vagy más túlzott hőhatásnak van kitéve. Legyen óvatos az akkumulátorok kezelésénél. Az akkumulátorok helytelen kezeléséből eredő sérülésveszély csökkentése érdekében tegye meg a következő óvintézkedéseket: - Ne használjon különböző márkájú és típusú elemeket ugyanabban a készülékben. - Az elemek cseréjekor mindig cserélje ki a készülékben lévő összes elemet - Ne használjon újratölthető vagy újrafelhasználható elemeket. - Ne engedje, hogy gyermekek felügyelet nélkül elemeket helyezzenek be. - Kövesse az akkumulátor gyártójának utasításait az akkumulátorok megfelelő kezelésére és ártalmatlanítására vonatkozóan. **FIGYELMEZTETÉS:** A terméket és az akkumulátorokat újrahasznosító központban kell ártalmatlanítani. Ne dobja ki őket a normál háztartási hulladékkal együtt. **FIGYELEM:** A termék biztonságos használata érdekében a vezetékeket az érvényes előírásoknak megfelelően kell a telepítés helyszínére vinni. A telepítést csak olyan személy végezheti, aki rendelkezik megfelelő képzéssel az elektronika területén. A telepítés során vagy hiba észlelésekor a tápkábelt mindig ki kell húzni az aljzatból (közvetlen csatlakoztatás esetén a megfelelő megszakítót ki kell kapcsolni). A nem megfelelő telepítés károsíthatja a terméket és sérülést okozhat. **FIGYELMEZTETÉS:** Ne szerezze szét a terméket, áramütés következhet be. **FIGYELMEZTETÉS:** Csak a termékhez mellékelt eredeti hálózati adaptert használja. Ne működtesse a készüléket, ha a tápkábel sérülés jeleit mutatja. **FIGYELMEZTETÉS:** Kövesse a mellékelt kézikönyvben található utasításokat.

Karbantartás

Védje a készüléket a szennyeződéstől és a szennyeződéstől. Törölje át a készüléket puha ruhával, ne használjon durva vagy durva anyagokat. NE HASZNÁLJON oldószereket vagy más agresszív tisztítószereket vagy vegyszereket.

Műszaki specifikációk:

Protokoll: Wifi
Frekvencia: 2400 MHz - 2483,5 MHz
Maximális RF kimeneti teljesítmény: Wifi: 20 dBm



MANUAL DE UTILIZARE

Producator si importator:
IMMAX, Pohoří 703, 742 85 Vřesna, EU | www.immax.cz
Proiectat în Republica Cehă, fabricat în China



Smart Crăciun LED copac

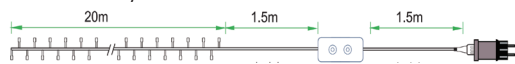
INSTALARE

1. Utilizați adaptorul de alimentare cu DC5 V de tensiune de ieșire numai.
- 2.Vă rugăm să desșurați pomul cu LED-uri pentru a evita problemele de supraîncălzire.
- 3.Vă rugăm să conectați cablurile copacului cu LED-uri cu poziția corectă pe controler.
- 3.Testați APP pentru a verifica dacă poate controla corect pomul cu LED-uri. Dacă totul merge bine, treceți la pasul de cuib.
- 3.Verificați și asigurați-vă că sursa de alimentare, controlerul și copacul cu LED-uri sunt conectate corect.

ATENȚIE

1. Nu puneți niciun metal în jurul controlerului, care ar putea bloca semnalul WiFi.
2. Asigurați-vă că sursa de alimentare și controlerul sunt conectate corect.
3. Tensiunea de ieșire a sursei de alimentare trebuie să fie aceeași cu tensiunea de lucru a arborelui LED.
4. Nu acoperiți nimic pe suprafața sursei de alimentare, a controlerului și a arborelui cu LED-uri.
5. Asigurați-vă că conexiunea este corectă înainte de alimentare.

DIAGRAMA FUNCȚIILOR PRODUSULUI



DESCĂRCARE ȘI ÎNREGISTRARE

Scanați codul QR pentru a descărca aplicația "Immax NEO PRO". Sau căutați "Immax NEO PRO" în App Store sau Google Play pentru a instala APP. Deschideți APP "Immax NEO PRO", atingeți "Register" (Înregistrare) pentru a obține un cont cu numărul de telefon sau e-mailul dvs. Conectați-vă la APP.

CONEXIUNE APP

Pregătiți: Porniți copacul cu LED-uri și intrați în casa APP, asigurați-vă că telefonul mobil și trusele inteligente sunt conectate la același WIFI.



Resetați copacul LED - apăsați lung butonul 'L' de pe controler pentru mai mult de 10 secunde. LED-ul WiFi de pe controler va clipi rapid în verde. Găsiți "+" (în camera corespunzătoare din APP) pentru a adăuga dispozitive. Dacă mobilul dvs. a pornit deja dinte albastru înainte de a conecta copacul LED, atunci nu este nevoie să porniți din nou dinte albastru, APP se va conecta automat la copacul LED.

Dacă mobilul dvs. nu pornește bluetooth-ul, APP va apărea o interfață cu sfaturi pentru a vă cere să porniți bluetooth-ul. Apoi, vă rugăm să alegeți "Allow" (Permiteți), apoi funcția bluetooth a telefonului dvs. mobil va fi pornită. După aceea, aplicația va afișa sfaturi cu informații despre arborele cu LED-uri, apoi alegeți "Go to add". Va merge într-o interfață a dispozitivului Bluetooth, alegeți "+" și mergeți la următoarea interfață (Introduceți parola Wi-Fi). Introduceți parola WIFI și alegeți "Confirm" (Confirmare), apoi va intra în starea "Connecting....." (Conectare.....), va trebui să așteptați ca mobilul să se împerecheze cu controlerul la acest pas. Alegeți "Done" (Terminat) atunci când apare "Added successfully" (Adăugat cu succes), apoi treceți la modulele de operare.

APLICAȚIE

În Immax NEO PRO puteți porni și opri pomul cu LED-uri sau controla programele presetate și temporizatorul.

3 PROGRAME

Puteți alege dintre aceste 3 funcții presetate: Staționar, Flash, Fade Puteți regla temperatura de culoare și luminozitatea luminii în cadrul fiecărei funcții.

Cronometru

Cu funcția Timer, puteți seta programul de iluminare dorit.

CONTROLUL

Indicatorul luminos L clipește în ROȘU în modul de împerechere. Indicatorul luminos L clipește VERDE atunci când vă conectați la internet. Lumina indicatoare L este VERDE permanent după conectarea la rețea. Indicatorul luminos L clipește VERDE atunci când routerul fără fir are o eroare de rețea. **Butonul de funcție 'L'** -apasă de 1 dată pentru a schimba funcția -apăsare prelungită 10 secunde pentru a reseta dispozitivul **Butonul de funcție 'R'** -apasă 1 dată pentru a schimba temperatura de culoare

Informații privind siguranța

ATENȚIE: A nu se lăsa la îndemâna copiilor. Acest produs conține piese mici, care pot provoca sufocare sau vătămări în caz de înghițire. **AVERTISMENT:** Fiecare baterie are potențialul de a scurge substanțe chimice dăunătoare care pot afecta pielea, hainele sau zona în care este depozitată bateria. Pentru a evita riscul de rănire, nu permiteți ca nicio substanță din baterie să intre în contact cu ochii sau pielea. Fiecare baterie poate să se spargă sau chiar să explodeze dacă este expusă la foc sau la alte forme de căldură excesivă. Aveți grijă când manipulați bateriile. Pentru a reduce riscul de rănire din cauza manipulării necorespunzătoare a bateriilor, luați următoarele măsuri de precauție: - Nu utilizați mărci și tipuri diferite de baterii în același dispozitiv. - Atunci când înlocuiți bateriile, înlocuiți întotdeauna toate bateriile din dispozitiv - Nu utilizați baterii reincărcabile sau reutilizabile. - Nu permiteți copiilor să introducă bateriile fără supraveghere. - Respectați instrucțiunile producătorului bateriei pentru manipularea și eliminarea corectă a bateriei. **ATENȚIE:** Produsul și bateriile trebuie aruncate la un centru de reciclare. Nu le aruncați împreună cu deșeurile menajere obișnuite. **ATENȚIE:** Pentru a asigura utilizarea în siguranță a produsului, cablurile trebuie aduse la locul de instalare în conformitate cu reglementările în vigoare. Instalarea trebuie să fie efectuată numai de către o persoană cu certificare corespunzătoare în domeniul electronicii. În timpul instalării sau atunci când este detectată o defecțiune, cablul de alimentare trebuie întotdeauna deconectat de la priză (în cazul conectării directe, întrerupătorul de circuit relevant trebuie să fie oprit). Instalarea necorespunzătoare poate deteriora produsul și poate provoca răniri. **ATENȚIE:** Nu dezasamblați produsul, se poate produce un șoc electric. **ATENȚIE:** Utilizați numai adaptorul de alimentare original furnizat cu produsul. Nu utilizați dispozitivul dacă cablul de alimentare prezintă semne de deteriorare. **ATENȚIE:** Urmăți instrucțiunile din manualul atașat.

Întreținere

Protejați dispozitivul de contaminare și murdărie. Ștergeți dispozitivul cu o cârpă moale, nu folosiți materiale aspre sau grosiere. NU UTILIZAȚI solvenți sau alți agenți de curățare sau substanțe chimice agresive.

Specificații tehnice:

Protocol: Wifi
Frecvență: 2400 MHz - 2483,5 MHz
Puterea maximă de ieșire RF: Wifi: 20 dBm